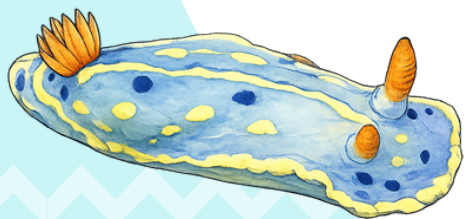


広島湾うみうし倶楽部

広島湾

磯の うみうし 観察会



江田島・釣附海岸

7月28日(火) 13:30～16:00



周防大島 道の駅・真宮島

8月11日(火) 13:00～15:30

対象

小学生(保護者同伴)

参加費

小人(小6まで) 300円

大人 500円



↑申し込みはこちらから↑

*参加費は保険料を含みます。
*各日程とも定員10組に達したら
締め切ります。

江田島・釣附海岸

日時

7月28日(火)
13:30～16:00

- 13:30 江田島さとうみ科学館に集合
(広島県江田島市大柿町深江1073-1)
集合後、車で釣附海岸まで移動。
- ・磯での観察
 - ・採取したウミウシの分類と観察
- 16:00 現地解散予定

周防大島 道の駅・真宮島

日時

8月11日(火)
13:00～15:30

- 13:00 道の駅サザンセットとうわに集合
(山口県大島郡周防大島町西方長崎)
集合後、徒歩で真宮島まで移動。
- ・磯での観察
 - ・採取したウミウシの分類と観察
- 15:30 現地解散予定

観察会参加にあたっての注意事項

(1)服装・防暑対策

- ・磯での観察なので、日差しをさえぎるものはありません。必ず帽子を被ってください。
- ・日焼け対策（長袖のパーカーなど）を考えた服装をしましょう。
- ・磯はとがった岩や貝などがたくさんあります。軍手、長ズボン（ラッシュガードなど）、滑りにくい靴（マリンシューズ・運動靴など）を着用しましょう。サンダルなど素肌が出るものは避けてください。
- ・海水で濡れるため、必要に応じて着替えをご用意ください。着替える場所がないためポンチョなどをご準備ください。

***熱中症対策として、こちらでは氷を準備します。**

(2)観察のための道具

- ・スコップ・スプーン・スポイト・網・バケツ・タッパ類など。観察後は海に返します。

(3)中止の対応について

- ・小雨の場合は実施します。
- ・大雨や強風で中止と判断をしたときは、前日18時までに登録されたメールにご連絡します。

お問い合わせ

電話 0829-32-2222 (山陽女学園高等部 酒井美由紀)
メール m-sakai@sanyo-jogakuen.ed.jp

主催

NPO 瀬戸内さとうみ楽会
大阪湾ウミウシ観察会

後援

山陽女学園中等部・高等部／江田島さとうみ科学館
屋代島さとうみネットワーク／広島湾さとうみネットワーク