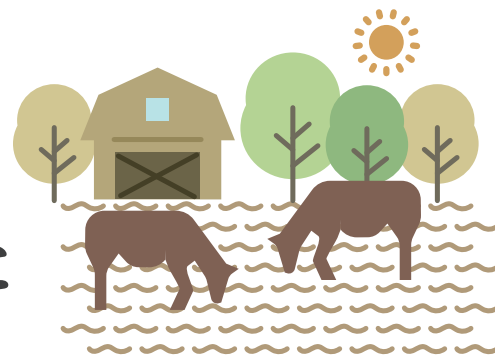


# 農林水産業分野を 対象とした 気候変動影響予測と 適応策



令和2年度に開始された環境省環境研究総合推進費 (S-18) による「気候変動影響予測・適応評価の総合的研究」は、本年度で最終年度を迎えました。テーマ2では、農作物、畜産、林業、水産業の各分野を対象に、将来の気候変動がもたらす影響予測や適応策の検討を進めてまいりました。本プロジェクトでは、新規モデルや手法の開発、既存モデルの高度化を行い、主要品目における気候変動影響と適応オプションの効果を定量的に評価してきたところです。

このたび、5年間にわたる研究成果を報告する成果発表会を以下の通り開催いたします。本発表会では、各分野の研究成果を広く発信し、政策立案や地域での適応策に活用いただける内容をご提供します。皆様のご参加をお待ちしております。

## プログラム

### 1 趣旨説明

農研機構 長谷川利弘 (テーマリーダー)

### 2 分野別発表

農作物への気候変動影響と適応策  
(農研機構 西森基貴)

畜産への気候変動影響と適応策  
(農研機構 樋口浩二)

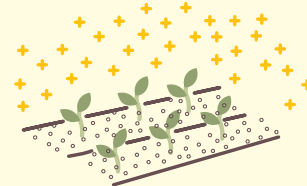
林業への気候変動影響と適応策  
(森林研究・整備機構 平田泰雅)

水産業への気候変動影響と適応策  
(水産研究・教育機構 木所英昭)

### 3 パネルディスカッション

テーマ：  
「気候変動危機に対して農林水産業に  
求められるもの」

### 4 ポスター発表・ ポスターフラッシュトーク



## 開催方式 (事前登録制)

会場・オンライン併用型

- ① コングレスクエア日本橋 (東京都中央区日本橋1丁目3-13) 定員：200名 (先着順) ② オンライン (申し込み者にURLを連絡) 定員：500名程度 (先着順)

## 対象

研究機関、環境省・農水省など関係部局、地方公共団体、気候変動対策技術研究開発プラットフォーム、地域気候変動適応センター、大学

## お申し込み方法

(締め切り 令和7年1月31日。ただし、定員に達した場合は、期日前に締め切ることがあります。お早めにお申し込みください)

事前登録制となっております。  
右記のリンクよりお申込みください。



<https://forms.office.com/r/mH04VZQYGt?origin=lprLink>

## 問い合わせ先

連絡先：農研機構農業環境研究部門  
エグゼクティブリサーチャー 長谷川利弘  
e-mail: S18\_2\_Symposium@affrc.go.jp