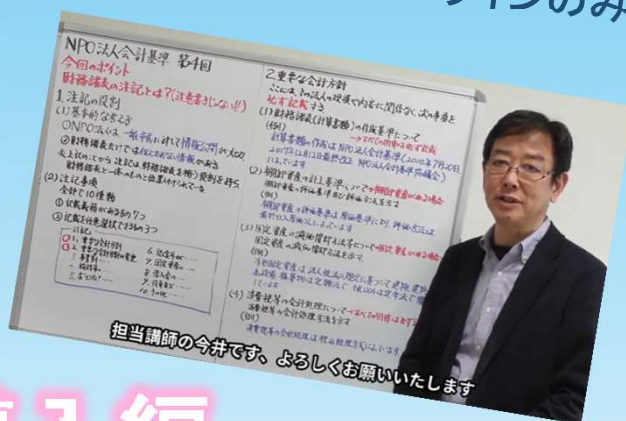


オンライン開催 2022年連続講座

参加無料  
オンラインのみ

## 学びの教室第2回

基本的な会計処理から注記作成へ



# NPO法人の会計①導入編

あんぶん

～現金、按分、勘定科目と表示科目～

会場:オンライン(Zoom)

対象者:NPO法人の会計実務担当者等

申込み:フォーム、メール、Faxにて



申込フォーム

# 2022年7月14日(木) 13:30~15:30

NPO会計支援センターのYoutube動画で、一緒に学びます

※各約10分~20分の動画を見た後、質問などを受け付けます!

- ①現金について(2本:計31分)
- ②共通経費の按分について(3本:計31分)
- ③勘定科目と表示科目(1本:9分)

・質疑応答、まとめ

次回「NPO法人の会計②決算編」 7/28(木)オンライン開催予定



やまぐち県民活動支援センター(担当:中野)

詳しい情報はこちら



753-0064 山口市神田町1-80/パルトピアやまぐち2階

tel:083-934-4666 fax:083-934-4667

email:yamas@kenmin.pref.yamaguchi.lg.jp

山口県県民活動スーパーネット

HP:<https://www.kenmin.pref.yamaguchi.lg.jp/>

# 申込み〆切:7/12(火) ※7/13(水) Zoom URL送信

・右記のQRコードまたはメール、FAXのいずれかの方法で下記の参加申込書の内容をお知らせください。

・お申込み後、センターから参加受付の返信メールが届きます。

翌日になっても届かない場合は、お手数ですがセンターにお問合せください。

・メールの件名は「7/14学びの教室参加申込み」としてください。

・開催1日前を目安に、Zoomの参加URLを申込みメールアドレスにお送りします。

万一届かない場合は、ご連絡ください。

送付先

FAX: 083-934-4667(やまぐち県民活動支援センター)

メール: yamas@kenmin.pref.yamaguchi.lg.jp

申込フォーム



## NPO事務局 学びの教室 参加申込書 「第2回 NPO法人の会計 ①導入編」

団体名		
参加者名	ふりがな	団体での役割
	.....	.....
参加者名	ふりがな	団体での役割
	.....	.....
連絡先	TEL ( ) FAX ( )	
Mailアドレス		
緊急連絡先	※緊急用なので、できれば携帯電話番号をお書き下さい。	
勉強会で聞いてみたいこと		

※ご記入いただいた個人情報は、本セミナーの運営・アンケートの収集、問い合わせへの対応のほか、今後、当センターが主催するセミナーのご案内等に利用させていただきます。

今後の「学びの教室」

※2カ月に1度程度で開催予定です。

・労務  
・法務 など