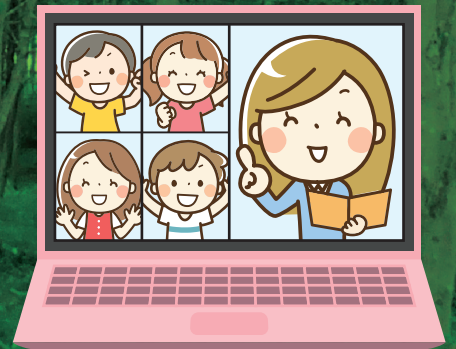


# 2022

# 王子の森・自然学校

オンライン形式  
による開催

夏休み、お家からオンラインで学べる  
「王子の森・自然学校」に参加しませんか？  
今年は「森のリサイクル編」、「紙のリサイクル編」という  
2種類のオンラインプログラムをご用意しました。  
各オンラインプログラムでは、  
ワークショップを通じて手を動かしながら、  
王子グループの森と紙のリサイクルについて学びます。



## 参加者大募集!

募集  
対象

全国の  
小学4年生  
～6年生

開催  
日程

7月25日  
(月)

第1回	(森のリサイクル編)	9時30分～10時30分
第2回	(紙のリサイクル編)	11時00分～12時00分
第3回	(森のリサイクル編)	14時00分～15時00分
第4回	(紙のリサイクル編)	15時30分～16時30分

7月26日  
(火)

第5回	(森のリサイクル編)	9時30分～10時30分
第6回	(紙のリサイクル編)	11時00分～12時00分
第7回	(森のリサイクル編)	14時00分～15時00分
第8回	(紙のリサイクル編)	15時30分～16時30分

7月27日  
(水)

第9回	(森のリサイクル編)	9時30分～10時30分
第10回	(紙のリサイクル編)	11時00分～12時00分
第11回	(森のリサイクル編)	14時00分～15時00分
第12回	(紙のリサイクル編)	15時30分～16時30分

定員

各プログラム  
1コマ20人

参加費

無料

※本プログラムの応募・参加にかかる  
通信費は、ご負担願います。

※2種類のプログラムをご用意しています。

[森のリサイクル編] (第1回、第3回、第5回、第7回、第9回、第11回) は全て同じ内容です。  
[紙のリサイクル編] (第2回、第4回、第6回、第8回、第10回、第12回) についても同様です。

2022

# 王子の森 自然学校

オンライン形式による開催

「王子の森・自然学校」は王子ホールディングスと環境教育団体が協働で開催する体験型の学習プログラムです。新型コロナウイルス感染症対策の観点から、今年もオンラインで開催します。

オンラインプログラム「森のリサイクル編」では木を育て使う森のリサイクルについて学び、「紙のリサイクル編」では古紙から紙へ再生する紙のリサイクルについて学びます。

参加費は無料ですが、応募・参加にかかる通信費等をご負担願います。皆様のご応募を心よりお待ちしております。

お申込み  
について

ウェブサイトからお申込みください。

<https://www.jeef.or.jp/activities/oji/>



- 募集期間は、**5月30日(月)～7月6日(水)**です。
- ウェブサイトからお申し込みができない方は、日本環境教育フォーラムの担当までご連絡ください。

## 注意事項

### 〈お申込みについて〉

- ご応募の前に、開催日がお子様の夏休み期間中であり、学校行事と重ならない日であることを、あらかじめご確認ください。
- オンラインプログラム「森のリサイクル編」、「紙のリサイクル編」の受講はそれぞれ1回までとさせていただきます。
- 応募者多数の場合は、抽選により当選者を決定します。当選者には7月13日(水)頃、メールで通知いたします。
- 応募の際にご記入いただいた保護者ご氏名、参加者ご氏名、ご住所、お電話番号、メールアドレスは、お問い合わせや当選者へのご連絡に使用させていただきます。また、学年は応募資格の確認に使用させていただきます。

### 〈プログラムについて〉

- オンラインプログラムはzoomを利用します。ログインが難しい場合は、保護者のサポートをお願いいたします。事前にzoom接続テストの機会を設けます。
- オンラインプログラムはPC(推奨)もしくはタブレット等でご参加ください。スマートフォンは、視認性や操作性の面から扱いにくい可能性がございます。安定したネット環境があることをご確認ください。
- 「王子の森・自然学校」は撮影いたします。参加者がオンライン授業を受講する様子も撮影されます。撮影した映像及び画像は、王子ホールディングス株式会社、公益社団法人日本環境教育フォーラム、特定非営利活動法人ホールアース研究所のウェブサイトやSNS、新聞や雑誌等の各種広告媒体および社内資料で予告無しに使用される場合があります。ご応募いただいた時点で同意したものとみなしますので、予めご了承ください。

お問い合わせ先

公益社団法人日本環境教育フォーラム「王子の森」係

〒116-0013 東京都荒川区西日暮里5-38-5 日能研ビル1階

担当：小堀(こぼり)

TEL：03-5834-2897 FAX：03-5834-2898

E-Mail：[oji\\_forest@jeef.or.jp](mailto:oji_forest@jeef.or.jp)

※担当は、リモートワークの場合があります。

ご質問は、できる限りE-Mailをご利用ください。

URL：<https://www.jeef.or.jp/>

